

Melancholia Futura

Wolfgang Guenther, Runa Ikeda,
Marianna Ignataki, Dimitra Liogka, Eva Maceková,
Jessika Miekeley

curated by Saša Bogojev and Nicola E. Petek

Opening hours

6 Sep – 4 Oct 2025

Wed – Sat 2 – 6 pm

and by personal appointment

at office@frontviews.de

Location

frontviews at HAUNT

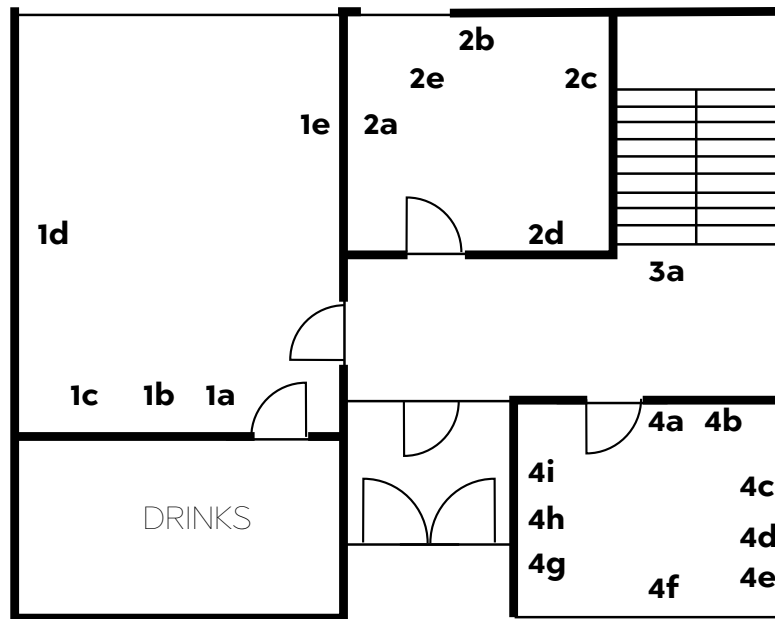
Kluckstraße 23 A Yard

D – 10785 Berlin

frontviews.de | hauntberlin.de

#frontviews | #haunt_berlin

GROUND FLOOR



- 1 Dimitra Liogka**
a. *Summer night visitors*, 2025
oil on canvas, 130 x 120 cm
b. *Shapeshifting 1*, 2025
oil on linen, 30 x 30 cm
c. *Shapeshifting 2*, 2025
oil on linen, 30 x 30 cm
d. *Pearl*, 2025
oil on linen, 180 x 200 cm
e. *Summer night visitors*, 2025
oil on canvas, 120 x 130 cm
- 2 Eva Maceková**
a. *Unplanted*, 2024
oil on canvas, 110 x 90 cm
b. *Mask*, 2023
oil on canvas, 40 x 30 cm
c. *Bioderma*, 2024
oil on canvas, 85 x 55 cm
d. *Network*, 2025
oil on canvas, 100 x 80 cm
e. *Auxin*, 2025
wool, 80 x 80 x 42 cm
- 3a Marianna Ignataki**
The Great Lick Too (George), 2025
fabric, synthetic hair, polyester fiber filling and plastic, 180 x 35 x 30 cm
- 4 Jessika Miekeley**
a. *Reflection (II)*, 2025
Watercolor on Panel, 30 x 30 cm
b. *Reflection (I)*, 2025.
Watercolor on Panel, 30 x 30 cm
c. *Inhale*, 2025
watercolor on canvas, 51 x 41 cm
d. *The Beekeeper*, 2025
watercolor on panel, 51 x 41 cm
e. *Needles*, 2025
watercolor on panel, 51 x 41 cm
f. *“wenn meine mutter stirbt wird sie diesen himmel sehen”*, 2025
window installation, dimentions variable
g. *Nightly Seizures*, 2024
watercolor on panel, 36 x 28 cm
h. *March 2023*, 2025
watercolor on panel, 51 x 41 cm
i. *Menina*, 2024
watercolor on panel, 30 x 23 cm

supported by:



Deutsch-Tschechischer
Zukunftsfonds



Česko-německý
fond budoucnosti

Melancholia Futura

Wolfgang Guenther, Runa Ikeda,
Marianna Ignataki, Dimitra Liogka, Eva Maceková,
Jessika Miekeley

curated by Saša Bogojev and Nicola E. Petek

Opening hours

6 Sep – 4 Oct 2025

Wed – Sat 2 – 6 pm

and by personal appointment
at office@frontviews.de

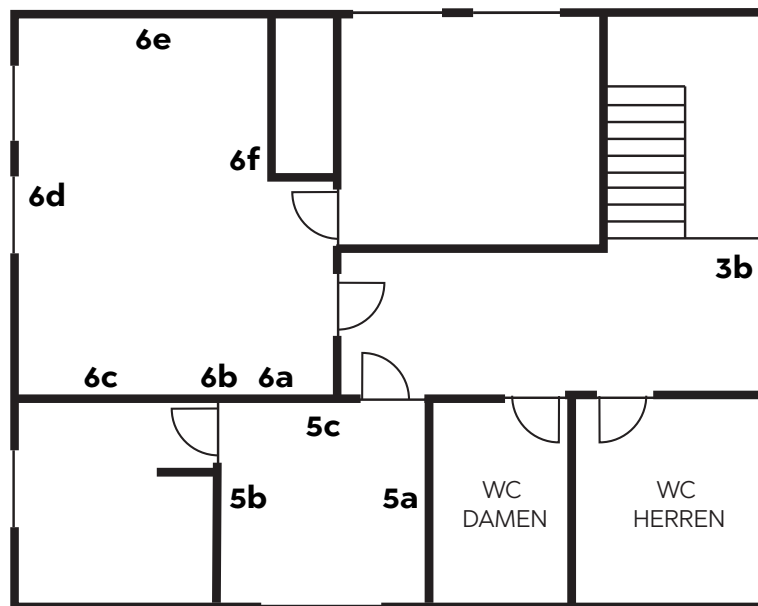
Location

frontviews at HAUNT
Kluckstraße 23 A Yard
D – 10785 Berlin

frontviews.de | hauntberlin.de

#frontviews | #haunt_berlin

FIRST FLOOR

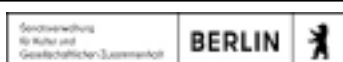


3b **Marianna Ignataki**
Leave me alone, Bob, 2025
fabric, synthetic hair, polyester fiber filling
and plastic, 130 x 30 x 25 cm

5 **Runa Ikeda**
a. *Inner Currents*, 2025
Acrylic and oil pastel on canvas
150 x 190 cm
b. *Inner Currents*, 2025
Acrylic and oil pastel on canvas
150 x 190 cm
c. *05062025*, 2025
Charcoal, graphite and pastel on paper
42 x 59.4 cm

6 **Wolfgang Guenther**
a. *Where I Go*, 2025
acrylic on canvas, 35 x 25 cm
b. *Mirror Me*, 2025
acrylic on canvas, 34 x 34 cm
c. *Untitled (Skull) (1)*, 2025
acrylic on canvas, 24 x 30 cm
d. *Unified Senses*, 2025
oil, acrylic, gouache on canvas
152.5 x 305 cm (dyptich)
e. *Source*, 2025
acrylic on canvas, 152.5 x 152.5 cm
f. *Slice*, 2024
acrylic on linen, 100 x 100 cm

supported by:



Melancholia Futura

**Wolfgang Guenther, Runa Ikeda,
Marianna Ignatiki, Dimitra Liogka, Eva Maceková,
Jessika Miekeley**

curated by Saša Bogojev and Nicola E. Petek

Opening hours

6 Sep – 4 Oct 2025

Wed – Sat 2 – 6 pm

and by personal appointment
at office@frontviews.de

Location

frontviews at HAUNT

Kluckstraße 23 A Yard

D – 10785 Berlin

frontviews.de | hauntberlin.de

#frontviews | #haunt_berlin

EN

Entropy in thermodynamics, Nietzsche's eternal recurrence, Heraclitus' doctrine of flux, Jung's theory of individuation, the Anicca doctrine in Buddhism, and Kafka's novel *The Metamorphosis* all suggest that the world is in constant flux. From the inevitable decay of the material world to the psychological, spiritual, and societal transformations that shape human existence, humanity has long developed theories that observe, discuss, or explain this phenomenon. This ephemeral yet somehow cyclical nature of life, along with its accompanying experiences and conditions, is at the core of each distinctive practice of the artists featured in this multi-solo presentation.

In that sense, Jessika Miekeley's artistic process is one of transformation itself—she begins with realism before subtracting, erasing, and reinterpreting her images. The mere act of creation-through-destruction captures the idea of shift as an unpredictable, often subconscious process in which life and death blur temporal and physical boundaries. Pushing things further towards unmediated, Runa Ikeda's art is rooted in the subconscious, where hidden memories and unknown sensations are stored. As a spiritual and emotional process of uncovering one's evolving essence, progression results from reaching beyond the limitations of the tangible world. Whether through themes of identity, bodily change, or the subconscious, these artists highlight the tension between the impermanence of the world and the subjective ways we experience and interpret it. For example, Dimitra Liogka centers her exploration of the female form on creating figures that feel caught between two realities—recognizable yet altered. This mutation bridges the familiar and the surreal, resulting in figures in a constant metamorphic dance between fragility and resilience. Similarly, Marianna Ignatiki's surreal, hybrid, witch-like figures and mask-wearing protagonists swap identities between self and other, dream and nightmare. While exploring the psychological change that comes with desire, fear, and hidden instincts, her work celebrates the grotesque beauty of constant flux.

The tension of duality also permeates Wolfgang Guenther's work, where knights and mythical creatures embody personal transformation and existential uncertainty. Their dual nature reflects humanity's ongoing self-redefinition and adaptation, visually conveyed through his dynamic layering of paint. Similarly, Eva Maceková's practice, which also embraces thick paint application, explores themes of natural and spiritual renewal within dark, immersive, myth-like worlds. Evoking a Kafkaesque sense of alienation, emotional and psychological isolation, and the dehumanizing effects of modern life, her environments paradoxically offer a sense of safety, reimagining darkness as a space for metamorphosis, regeneration, and reconciliation with nature.

Thinking about Democritus's statement, "The world is decay, life is perception," we recognize that everything from matter to human life undergoes continuous transformation, degradation, decay, and renewal. Everything in the universe is subject to time and change, and nothing in the physical world is or can be permanent. So, how we experience the world is subjective, based on sensory perceptions, and therefore not necessarily an accurate reflection of the objective world. By blending realism with surrealism and/or abstraction each of these artists use their work to represent the mutability of the human experience and the world around us, offering a unique perspectives within different physical, existential, or conceptual concepts. By exploring aspects of transformation, identity, and the complexity of human experience, their works become manifestations, physical imprints, and testaments to the brevity of moments and conditions. The brevity that can leave one nostalgic for what is yet to come (and destined to pass).

Text by Saša Bogojev

supported by:



BERLIN



Deutsch-Tschechischer
Zukunftsfonds



Česko-německý
fond budoucnosti

Melancholia Futura

**Wolfgang Guenther, Runa Ikeda,
Marianna Ignataki, Dimitra Liogka, Eva Maceková,
Jessika Miekeley**

curated by Saša Bogojev and Nicola E. Petek

Opening hours

6 Sep – 4 Oct 2025

Wed – Sat 2 – 6 pm

and by personal appointment
at office@frontviews.de

Location

frontviews at HAUNT

Kluckstraße 23 A Yard

D – 10785 Berlin

frontviews.de | hauntberlin.de

#frontviews | #haunt_berlin

Programme

Vernissage

Fri 5 Sep 5 – 9 pm

Performance at 7 pm

Inner Currents

iYi – Runa Ikeda, Frida Eun Ae Yngvesson, Shinichiro Ikeda

Formed in Berlin, *iYi* is an art collective creating performances and installations through improvisation, embodiment, and the fusion of sound, movement, and visuals. They explore dreams, rituals, fantasy, eeriness, and the dualities within the world and human nature, crafting immersive experiences between reality and imagination.

Artist Talk

Sat 6 Sep 3 pm

All You Touch And All You See: Painting Toward Uncertain Worlds

Join us to delve into the poetics of painting in unstable times. In conversation with the participating artists we explore how they navigate shifting realities through their visual language. With a focus on material, memory, and perception, the conversation will examine how painting becomes a site for reckoning with uncertainty, offering both reflection and resistance.

Workshop

Sun 7 Sep 11 am

Layers of Imagination: Crafting visual narratives with the help of stencils

Eva Maceková (Languages: German, English, Czech)

Unlock new dimensions in your creative practice through the playful and powerful technique of stenciling. In this workshop, participants of all ages will explore how stencils can be used not just as design tools, but as catalysts for storytelling and layered visual expression. Through hands-on experimentation, this workshop invites you to build rich narratives, one cut-out, spray, or brushstroke at a time. All levels welcome; curiosity required.

Curator Tour

Sat 13 Sep 3 pm

with Saša Bogojev

Finissage

Sat 4 Oct 6 – 9 pm

supported by:



Deutsch-Tschechischer
Zukunftsfonds



Česko-německý
fond budoucnosti

Melancholia Futura

**Wolfgang Guenther, Runa Ikeda,
Marianna Ignataki, Dimitra Liogka, Eva Maceková,
Jessika Miekeley**

kuratiert von Saša Bogojev and Nicola E. Petek

frontviews.de | hauntberlin.de
#frontviews | #haunt_berlin

Öffnungszeiten

6 Sep – 4 Oct 2025

Mi – Sam 14 – 18h

und nach Vereinbarung unter
office@frontviews.de

Ort

frontviews at HAUNT
Kluckstraße 23 A Yard
D – 10785 Berlin

DE

Melancholia Futura ist eine neue Multi-Solo-Ausstellung, die sechs internationale Künstler*innen vereint, deren künstlerische Praxen die sich ständig wandelnde und oft paradoxe Natur der menschlichen Existenz reflektieren. Inspiriert von Thermodynamik, Mythologie, Philosophie und Tiefenpsychologie untersucht die Ausstellung, wie Transformation – ob persönlich, spirituell, materiell oder gesellschaftlich – das menschliche Dasein prägt.

Unter Bezugnahme auf so unterschiedliche Konzepte wie Nietzsches Ewige Wiederkehr, Heraklits Lehre des Wandels, Jungs Theorie der Individuation, das buddhistische Prinzip des Anicca sowie das existenzielle Unbehagen in Kafkas *Die Verwandlung*, versteht sich *Melancholia Futura* als eine meditative Auseinandersetzung mit Vergänglichkeit und zyklischem Wandel. Jeder der beteiligten Künstlerinnen bringt eine eigene Perspektive auf die gemeinsame Erkenntnis mit, dass nichts dauerhaft ist – alles, sei es Bewusstsein, Materie oder Identität, befindet sich in einem Zustand ständiger Veränderung.

Jessika Miekeley versteht Bildgestaltung selbst als Transformationsprozess. Ausgehend vom Realismus radiert, subtrahiert und reinterpretiert sie ihre Motive, wodurch Werke entstehen, die sich in einem Zwischenraum zwischen Präsenz und Verschwinden verorten. Ihr Schaffensprozess wird so zur Metapher für die unbewusste Auflösung von Zeit, Erinnerung und Sterblichkeit.

Runa Ikeda richtet ihren Blick nach innen und schöpft aus verborgenen Erinnerungen und nonverbalen Empfindungen. Ihre Arbeiten erforschen die Grenzen der physischen Welt und offenbaren sich entwickelnde emotionale und spirituelle Zustände – Ausdruck eines Selbst, das stets in Bewegung und niemals abgeschlossen ist.

Dimitra Liogka konzentriert sich auf die weibliche Form und stellt Körper dar, die zwischen Vertrautem und Mutation gefangen scheinen. Ihre Figuren schweben zwischen Zuständen und schlagen eine Brücke zwischen dem Alltäglichen und dem Surrealen – in einem fortlaufenden metamorphischen Tanz, der zugleich

Verletzlichkeit und Stärke thematisiert.

Marianna Ignataki erschafft surreale, hexenartige Wesen und maskierte Protagonist*innen, die zwischen Selbst und Anderem, Traum und Albtraum hin- und herwechseln. Ihre Werke offenbaren die groteske Schönheit des Werdens, in dem Angst, Begehren und Instinkt aufeinandertreffen.

Wolfgang Guenther erkundet die Dualität von Mythos und Selbst durch Kreaturen, die sowohl heroische Narrative als auch psychologische Komplexität verkörpern. Seine dynamische Schichtung von Farbe spiegelt persönliche Transformation und existenzielle Mehrdeutigkeit wider – in einer Welt, die sich immer wieder neu formt. Eva Maceková erschafft immersive, düster-mythologische Bildwelten, in denen emotionale Isolation und ökologische Entfremdung zu Orten der Erneuerung transformiert werden. Ihre Werke deuten Dunkelheit nicht als Leere, sondern als fruchtbaren Boden für Metamorphose und spirituelle Versöhnung.

Melancholia Futura greift die Vorstellung auf, die Demokriteinst formulierte: „Die Welt ist Verfall, das Leben ist Wahrnehmung.“ In einer Welt, in der alles zerfällt, sich auflöst und verändert, wird die Wahrnehmung zum einzigen Faden, mit dem wir Realität begreifen. Durch eine Verbindung von Realismus, Surrealismus, Abstraktion und psychologischer Narration setzen sich die Künstler*innen mit der Fragilität von Identität, Zeit und Materie auseinander. Jedes Werk wird so zu einem Zeugnis der Flüchtigkeit des Seins – zugleich elegisch und hoffnungsvoll, melancholisch und zukunftsgerichtet.

Text von Saša Bogojev

supported by:



BERLIN



Deutsch-Tschechischer
Zukunftsfonds



Melancholia Futura

**Wolfgang Guenther, Runa Ikeda,
Marianna Ignataki, Dimitra Liogka, Eva Maceková,
Jessika Miekeley**

kuratiert von Saša Bogojev and Nicola E. Petek

Öffnungszeiten

6 Sep – 4 Oct 2025

Mi – Sam 14 – 18h

und nach Vereinbarung unter
office@frontviews.de

Ort

frontviews at HAUNT
Kluckstraße 23 A Yard
D – 10785 Berlin

frontviews.de | hauntberlin.de
#frontviews | #haunt_berlin

Programm

Vernissage

Freitag, 5. September | 17 – 21 Uhr

Performance um 19 Uhr

Inner Currents

iYi – Runa Ikeda, Frida Eun Ae Yngvesson, Shinichiro Ikeda

iYi ist ein in Berlin gegründetes Kollektiv, das Performances und Installationen durch Improvisation, Verkörperung und die Verschmelzung von Klang, Bewegung und Bild entwickelt. In ihrer Arbeit erforschen sie Träume, Rituale, Fantasie, Unheimlichkeit und die Dualitäten der Welt und der menschlichen Natur. Sie schaffen immersive Erfahrungen im Spannungsfeld zwischen Realität und Imagination.

Künstler*innengespräch

Samstag, 6. September | 15 Uhr

All You Touch And All You See: Malerei in unsicheren Zeiten

Ein Gespräch mit den teilnehmenden Künstler*innen über die Poesie der Malerei in einer instabilen Welt. Gemeinsam erkunden wir, wie sie mit ihren visuellen Sprachen auf sich verändernde Realitäten reagieren. Mit einem Fokus auf Material, Erinnerung und Wahrnehmung wird diskutiert, wie Malerei zu einem Ort der Auseinandersetzung mit Unsicherheit wird – und sowohl Reflexion als auch Widerstand bietet.

Workshop

Sonntag, 7. September | 11 Uhr

Layers of Imagination: Visuelle Erzählungen mit Schablonen gestalten

Leitung: Eva Maceková (auf Tschechisch)

Dieser praxisorientierte Workshop lädt Teilnehmer*innen jeden Alters und Erfahrungsstands dazu ein, die kreative Kraft der Schablonentechnik zu entdecken. Schablonen dienen hier nicht nur als Gestaltungsmittel, sondern als Werkzeuge für visuelles Geschichtenerzählen. Durch Schneiden, Sprühen und Malen entstehen vielschichtige Bildwelten. Offen für alle – Neugier genügt!

Kurator*innenführung

Samstag, 13. September | 15 Uhr

Führung mit Saša Bogojev

Ein vertiefender Einblick in das kuratorische Konzept von Melancholia Futura sowie in die Hintergründe der ausgestellten Werke und Künstler*innen.

Finissage

Sam 4 Oct 18 – 21 Uhr

unterstützt durch:



Deutsch-Tschechischer
Zukunftsfonds



Česko-německý
fond budoucnosti